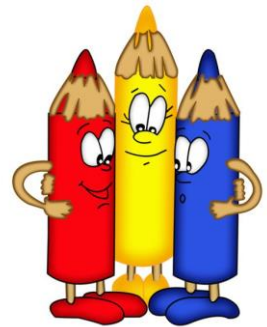


FOURNITURES SCOLAIRE 2018/2019

Classe de CE1

- 2 chemises **3 rabats** à élastiques **24x32** en plastique pas épaisses,
- 1 petit protège cahier transparent incolore 17x22
- 4 petits cahiers **17x22** papier **90 g/m2 de 48 pages** gros carreaux,
- 1 petit cahier travaux pratiques **96 pages** (17x22) 90 gr,
- 5 stylos bille bleus et 2 verts (style Bic pointe moyenne 1 mn)
- 1 classeur souple dos 20 mn grand format (26x32), + intercalaires
- 1 pochette de papier dessin canson blanc 24x32 : 240g/m²,
- 1 pochette de papier dessin « canson »
avec feuilles de couleurs vives, format 24 X 32
- 1 double décimètre gradué d'un seul côté en plastique (**rigide**),
- 1 boîte de crayons de couleurs de bonne qualité,
- 1 boîte de feutres à pointes épaisses Reynolds,
- 1 surligneur clair,
- 1 ardoise Velléda + crayons Velléda (*) épais + chiffon,
- 1 paire de bons ciseaux à bouts ronds,
- 1 trousse fourre-tout (mesurant + de 20 cm, avec 2 compartiments),
- 1 plumier tissu ou trousse avec un rabat qui s'ouvre complètement dessus,
- 4 crayons à papier mine tendre HB (*) (**pas Évolution**) + 2 gommes (*)
- 1 taille crayon avec réservoir en métal,
- 1 dictionnaire **Hachette Junior CE-CM (éviter la version poche)**,
- 4 gros sticks de colle en bâton (*)
- **1 cahier de texte 17x22 cm** à gros carreaux, **(pas d'agenda ! ni cahier de texte « type agenda**)
- 1 équerre,
- 2 boites de mouchoirs en papier
- **1 tee-shirt « Mariste » sera remis et facturé env. 5€ au 1^{er} trimestre :**
 - aux nouveaux élèves
 - aux anciens qui ont renouvelé commande en juin



Prévoir une réserve des objets mentionnés par un astérisque () pour renouvellement régulier*

Le jour de la rentrée, apporter tout le matériel demandé (y compris la réserve)

Tout doit être marqué au nom de l'enfant (chaque cahier, chaque crayon seront marqués, y compris les vêtements pour pouvoir rendre le matériel non utilisé à la fin de l'année).

ATTENTION : Ne vous laissez pas tenter par des outils « gadgets » souvent chers et peu fonctionnels. Pensez à la réutilisation du matériel de l'année précédente.

En début et en cours d'année du matériel pédagogique (fichier, etc...) sera remis par la maîtresse et réglé avec la facture du trimestre. Même chose en ce qui concerne le caté pour ceux qui participeront à la catéchèse.